



# Catálogo Comercial



[www.alcemar.com.ar](http://www.alcemar.com.ar)



# *rpt* Mediterránea

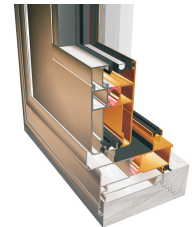
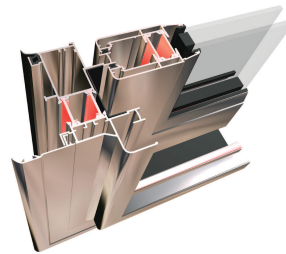
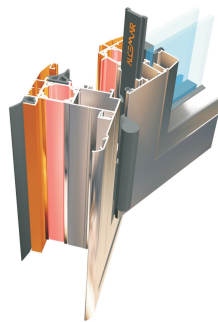
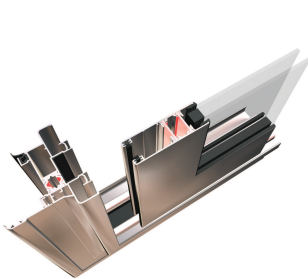


Manteniendo la estética y las características de la Línea Mediterránea, la opción con ruptura de puente térmico, ofrece la máxima y más moderna expresión de la tecnología aplicada al confort.







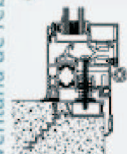


Tipologías disponibles				
Paño fijo	•	•	•	
Ventana de rebatir	•	•		
Ventana banderaola	•	•		
Ventana oscilo-batiente	•	•		
Puerta de rebatir		•		
Ventana y puerta corrediza	•		•	•
Ventana y puerta corrediza-elevable				•
Ventana desplazable a tijera		•		

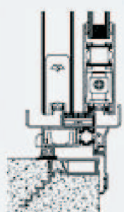
  
paño fijo



  
ventana de rebatir, banderaola  
oscilo-batiente




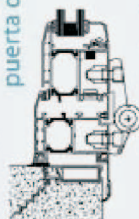
  
ventana y puerta corrediza



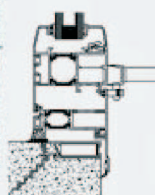
  
ventana de rebatir, banderaola  
oscilo-batiente



  
puerta de rebatir



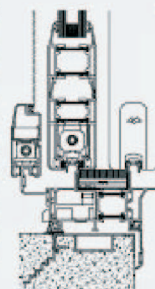
  
ventana desplazable a tijera



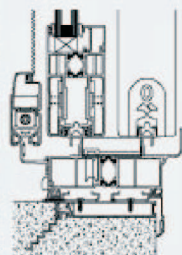
  
paño fijo



  
ventana y puerta corrediza

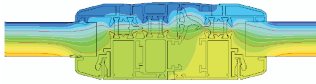


  
puerta corrediza-elevable



## VENTAJAS DE AISLACIÓN

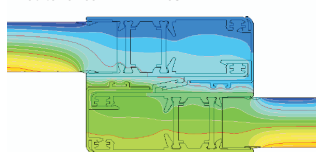
Isotermas de ventana de rebatir  
Mediterránea RPT M-Tres



Exterior 0°

Interior 20°

Isotermas de ventana de rebatir  
Mediterránea RPT M-Tres



Exterior 0°

Interior 20°



Permite elaborar Carpinterías Bicolor, un color exterior y otro interior.



Ahorro energético, en ambientes con calefacción o aire acondicionado.



Restringe la condensación sobre el perfil interno.



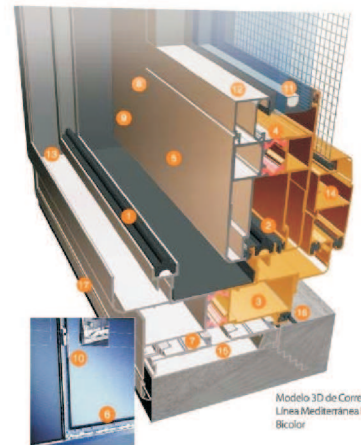
Superficies de la Carpintería cálidas.



Polímeros y Burletes de origen europeo, elaborados bajo las mas exigentes normas de fabricación.

### Corrediza-Elevable con Ruptura de puente Térmico

1. Pistas reforzadas Anti-Desgaste para rodamientos.
2. Hermeticidad mediante doble contacto de burletes de EPDM Peróxido.
3. Estanqueidad mediante caja de agua.
4. Opción de aislación térmica mediante poliamidas de 15 mm.
5. Perfiles aptos para grandes dimensiones.
6. Rodamientos del mecanismo elevable aptos para soportar hasta 300 kg. por hoja.
7. Opción de fijación del umbral mediante perfiles (no se perfora la caja de agua).
8. Ajuste bidimensional de los perfiles mediante escuadras de expansión.
9. Alineación de hoja mediante escuadras de aluminio inyectado, aptas para aplicar sellador bicomponente.
10. Accionamiento mediante manija.
11. Capacidad para grandes acristalamientos, con espesor total de hasta 36 mm.
12. Opciones de contravidrios rectos y curvos.
13. Corte a 45° de Hoja, Marco y Contramarco.
14. Mosquitero reforzado, armado con escuadras de tracción y rodamientos regulables.
15. Fijación de la abertura mediante premarcos y tacos de regulación.
16. Burlete cubre-sello de EPDM, evita la exposición del sellador a los rayos ultravioletas, prolongando su vida útil.
17. Contramarco coplanar, de aplique frontal sobre la abertura ya colocada.  
Es posible removerlo y aplicarlo nuevamente en cualquier momento.



Modelo 3D de Corrediza-Elevable  
Línea Mediterránea RPT M-Siete  
Bicolor



Extrusión, Pintado y Centro de Distribución de Perfiles de Aluminio  
Av. Zapiola 4561 (ex 2400), (B1883AVW) Bernal Oeste  
Partido de Quilmes, Buenos Aires, Argentina  
Tel/Fax: (00-54-11) 4229-5200 - E-mail: [info@alcemar.com.ar](mailto:info@alcemar.com.ar)